



Управление экономики
и имущественных отношений
Курагинского района

Приказ № 228

04.10.2022

пгт Курагино

Об утверждении схемы расположения
земельных участков на кадастровом плане территории

В соответствии со статьями 11.3, 11.9, 11.10 Земельного кодекса Российской Федерации, статьей 36 Градостроительного кодекса Российской Федерации, Федеральным законом от 13.07.2015 № 218-ФЗ «О государственной регистрации недвижимости», Федеральным законом от 06.10.2003 № 131-ФЗ «Об общих принципах организации местного самоуправления в Российской Федерации», с правилами землепользования и застройки Брагинского сельсовета Курагинского района Красноярского края (актуализированная редакция), утвержденными решением Курагинского районного Совета депутатов от 15.06.2018 № 26-258р и приказом Министерства экономического развития Российской Федерации от 27.11.2014 № 762 «Об утверждении требований к подготовке схемы расположения земельного участка или земельных участков на кадастровом плане территории и формату схемы расположения земельного участка или земельных участков на кадастровом плане территории при подготовке схемы расположения земельного участка или земельных участков на кадастровом плане территории в форме электронного документа, формы схемы расположения земельного участка или земельных участков на кадастровом плане территории, подготовка которой осуществляется в форме документа на бумажном носителе», на основании заявления от 28.09.2021 Дивеева Ю.С., руководствуясь Положением об Управлении экономики и имущественных отношений Курагинского района, решением Курагинского районного Совета депутатов Красноярского края от 28.12.2016 № 14-137р «Об определении уполномоченного органа по предоставлению земельных участков, государственная собственность на которые не разграничена», ПРИКАЗЫВАЮ:

1. Утвердить схему расположения земельного участка на кадастровом плане территории площадью 2000 кв.м, образуемый в кадастровом квартале 24:23:3701006 по адресу: РФ, Красноярский край, Курагинский район, село Брагино, улица Подгорная, 14Б, относящегося к категории земель – земли населенных пунктов, территориальная зона - «Ж» - «Зона застройки индивидуальными жилыми домами» (приложение к настоящему приказу).

2. Наделить Дивеева Ю.С. и УЭ и ИО Курагинского района правом подачи заявления об осуществлении государственного кадастрового учета земельных участков, указанных в пункте 1 настоящего приказа, в Управление Федеральной службы государственной регистрации, кадастра и картографии по Красноярскому краю (Управление Росреестра) и в филиале ФГБУ «ФКП Росреестра» по Красноярскому краю.

3. Контроль за исполнением настоящего приказа оставляю за собой.

4. Приказ вступает в силу со дня подписания.

Руководитель управления экономики
и имущественных отношений
Курагинского района



Е.А. Серостанов

КОПИЯ ВЕРНА
подлинник находится у УЭ и ИО
«09» 10
всего 10
для
подкомментов
УЭ и ИО
КУРАГИНСКОГО РАЙОНА

37-2

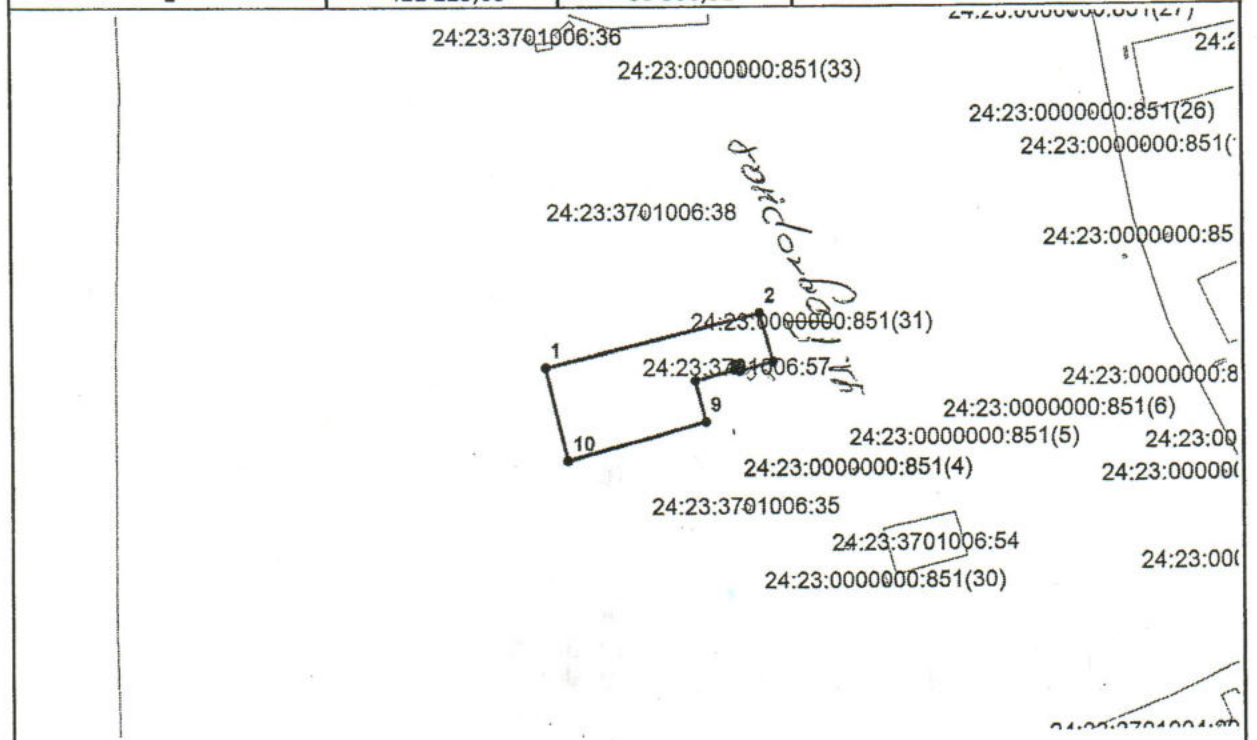
КОПИЯ
 ПОДЛИННИК НАХОДИТСЯ В УЭ И ИО
 «04» 10 2021 Г.
 Для документа
 Должность: [подпись] И.О.
 УЭ и ИО Курагинского района

Утверждена
 УЭ и ИО Курагинского
 района
 Курагинского района
 Красноярского края
 от 04.10.2021 № 228

Схема расположения земельного участка или земельных
 участков на кадастровом плане территории



Система координат – МСК 167

Условный номер земельного участка:		
Площадь земельного участка 2000 кв.м		
Обозначение характерных точек границ	X	Y
1	2	3
1	421 223,03	80 300,51
2	421 241,14	80 373,61
3	421 224,77	80 378,20
4	421 221,59	80 366,63
5	421 223,53	80 367,10
6	421 224,00	80 365,16
7	421 222,06	80 364,69
8	421 218,55	80 351,38
9	421 204,63	80 354,97
10	421 191,16	80 307,92
1	421 223,03	80 300,51



Масштаб 1:2500

Условные обозначения:

-  - образуемый земельный участок
-  - ЗУ учтенные в ЕГРН

24:23:3701006 – кадастровый номер квартала